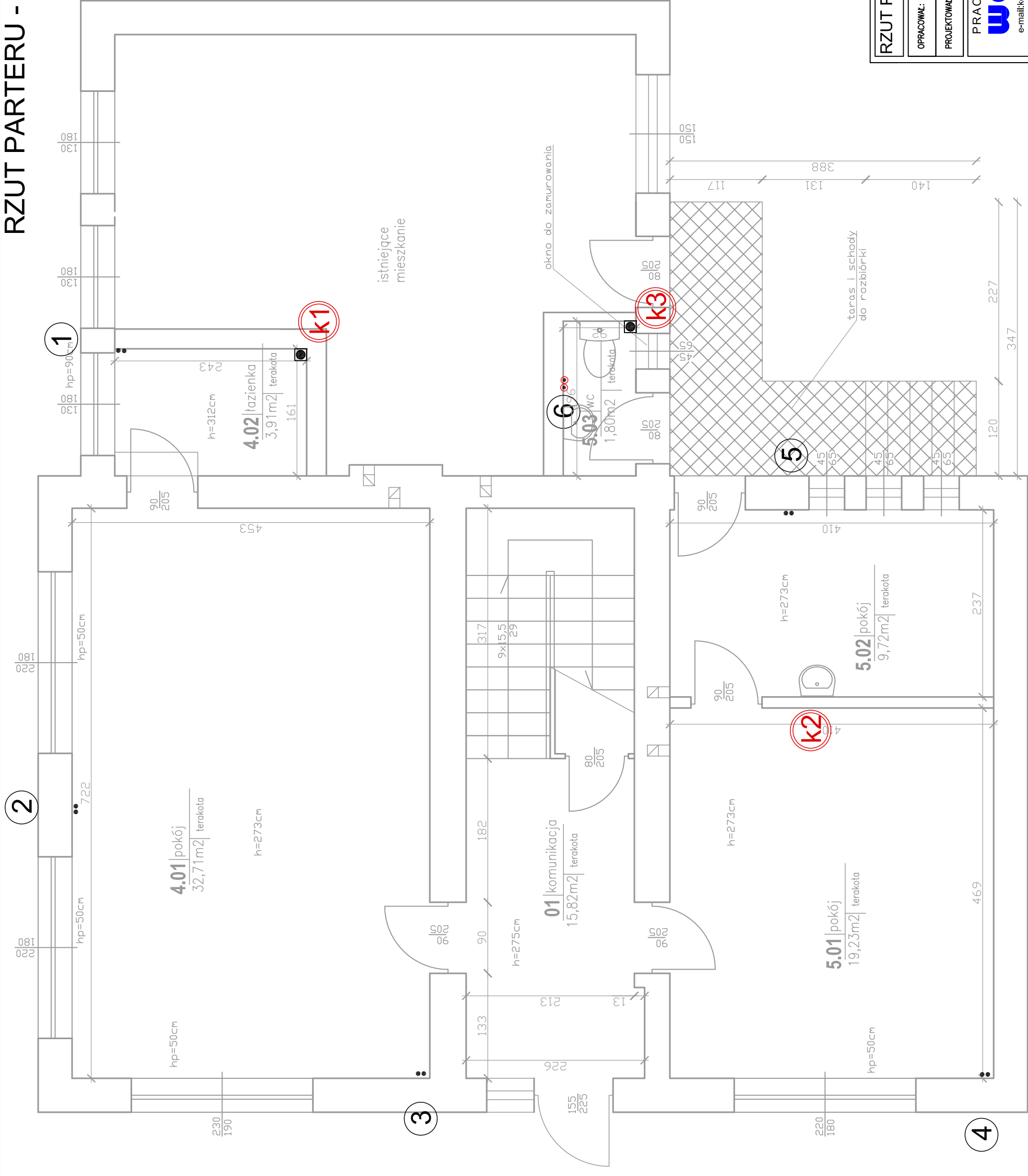


RZUT PARTERU - STAN ISTNIEJĄCY 1:50



OZNACZENIA

- grzejnik z rur stalowych gładkich
rurowy pionowy do likwidacji
- pion co istniejący
- podejście kazalacyjne pod
urządzenie istniejące, pion
kanalizacyjny istniejący

Istniejące urządzenia sanitarne - do likwidacji

RZUT PARTERU - STAN ISTNIEJĄCY			
OPRACOWAŁ:	mgr inż. Janusz Mospinek, ABU-IX-8386-574/89 Wk, KUP/IS/0175/04		
PROJEKTOWAŁ	inż. Stanisław Litke, upr. 4590/61, KUP/IS/1414/01		
<div>PRACOWNIA PROJEKTOWANIA I NADZORU WAMAR</div> <div>wamar</div> <div>ul. Chmielna 1, 87-800 Włocławek tel. +48 607 505 668/ 504 039 974/ 663 910 885 e-mail:kontakt@pracownia-wamar.pl www.pracownia-wamar.pl</div>			
INWESTYCJA	TERMO-RENOWACJA BUDYNKU ORAZ ZABUDOWA TARASU I BUDOWA NOWYCH SCHODÓW NA TARAS UL. TORUŃSKA 22, 88-200 RADZIEJÓW DZ. Nr 11		
BRANŻA	SANITARNA	FAZA	BUDOWLANA
DATA	16-11-2011	SKALA	1:50
			IS.01